

IHC/IF/ICC

全方位產品與服務



優質抗體
(一抗/二抗)



訊號放大
試劑



細胞免疫螢光
影像觀察耗材



IHC
自動染片機



IHC 實驗
代工服務

abcam

Abcam 優質抗體

KO VALIDATED

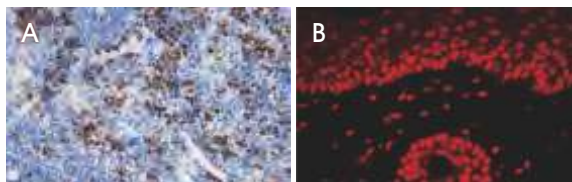
KO Validated Antibodies —— 高專一性的抗體是獲得良好 IHC 實驗結果的必要條件。Abcam 採用業界公認最高檢驗標準 Knockout (KO) cell line 驗證抗體專一性，確保您所使用的抗體不會誤認到任何非專一性目標。

405 488 555 568 594 647 680 750 790

Alexa Fluor® conjugated antibodies ——

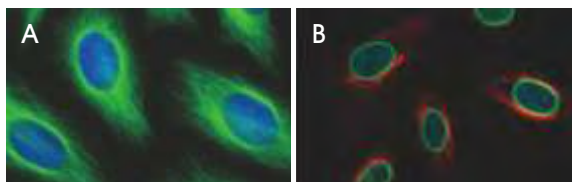
較傳統螢光抗體具有更多優勢：

- 九種顏色選擇，從藍色到近紅外光，為多色螢光檢測提供最佳選項。
- 螢光亮度高且穩定，明顯優於其他近似波長的染劑，讓您從樣品中測得更多訊號，也適合偵測低表現量的目標蛋白。
- 對 pH 值變化不敏感，即使在不同 pH 值環境下仍能保持極高水準的螢光訊號。



明星商品【Anti-Ki67 antibody (ab15580)】超過 700 篇文獻使用，客戶滿意度五顆星！

(A). IHC staining in mouse spleen formalin fixed paraffin embedded tissue section. (B). IHC staining in human skin paraformaldehyde-fixed, paraffin-embedded tissue section.



明星商品【Goat Anti-Rabbit IgG H&L (Alexa Fluor® 488) (ab150077)】超過 100 篇文獻使用，客戶滿意度五顆星！

(A). ICC/IF image in HeLa cells. Green - Anti-beta Tubulin antibody (ab6046), secondary antibody Goat Anti-Rabbit IgG H&L (Alexa Fluor® 488) (ab150077); Blue - DAPI.
(B). ICC/IF image in HUVEC cells. Green - Anti-Lamin B1 antibody (ab16048), secondary antibody Goat Anti-Rabbit IgG H&L (Alexa Fluor® 488) (ab150077); Red - Anti-alpha Tubulin antibody (ab7291), secondary antibody Goat anti-mouse IgG H&L (Alexa Fluor® 647) (ab150115); Blue - DAPI.

Abcam
KO validated
primary
antibodies

Alexa Fluor®
conjugated
secondary
antibodies

Abcam
IHC 產品型錄

Abcam
IF 產品型錄

*IHC = Immunohistochemistry | *IF = Immunofluorescence | *ICC = Immunocytochemistry

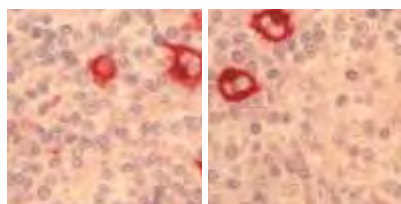


TSA[®] 訊號放大試劑

只要十分鐘，輕鬆放大訊號 1000 倍

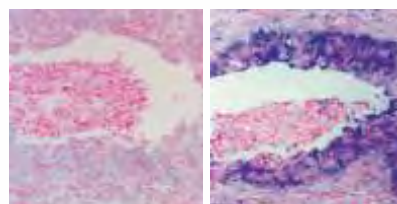
TSA[®] (Tyramide Signal Amplification) 是美商 PerkinElmer 所研發的專利技術，適用於放大 ICC、IHC、ISH 等實驗訊號，最大放大倍率可達 1,000 倍！使用時僅需在原本的實驗流程中，添加兩個步驟：(1) 加入 HRP 酵素、(2) 加入 TSA 放大劑，即可在短短的十分鐘內感受到明顯的訊號放大效果，並且在提升實驗靈敏度的同時，仍能維持良好的訊號解析度！

Up to 1000-fold less primary antibody

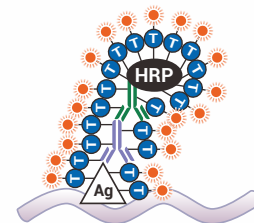


without TSA Anti-EBV dilution 1:25 with TSA Anti-EBV dilution 1:25,000

Shorter time to results



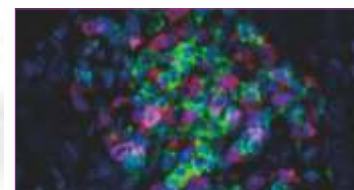
without TSA 60-minute substrate incubation with TSA 15-minute substrate incubation



TSA[®] 作用原理：TSA[®] 訊號放大原理主要是透過二級抗體上所帶有的 HRP 酵素活化 TSA[®] 產品核心試劑 "Tyramide"，使其大量且迅速地鍵結於待測標的 (DNA, RNA, or Protein) 附近。藉由在 Tyramide 上標定螢光 (如 Fluorescein, Cy3) 或半抗原 (如 Biotin, DIG, DNP)，即可使得目標分子上表現有大量的螢光 (fluorescent) 或呈色 (chromogenic) 訊號，進而達到訊號放大效果。

TSA[®] Multiplex Kit 讓多重染色更清晰便利

- 可同時偵測多種 biomarkers —— 可在單壹 FFPE 組織切片上同時偵測多種生物標記。
- 可使用同一物種來源的 Primary Antibody —— 擺脫 Crosstalk 疑慮與限制！TSA[®] 多重染色實驗流程中，會先透過「微波」處理去除組織樣本上前一個待測標的的偵測抗體，接著才會進行下一個待測標的的抗體結合反應，因此不必擔心抗體間會有交叉反應。
- 提供訊號放大效果，節省珍貴樣本與抗體用量 —— TSA[®] 核心試劑「帶有螢光標定的 Tyramide 分子」會大量且準確地鍵結於待測標的附近，使得待測標的表現有大量的螢光，進而達到訊號放大效果。



Human breast tumor tissue section processed with the TSA 4 Lymphocyte Panel Kit and imaged on the Mantra Quantitative Pathology Workstation. CD4 (green), CD8 (red), CD20 (magenta), nuclei (blue).

訂購資訊

TSA[®] Singleplex Kit [螢光]

Product	Cat. No.
TSA Fluorescein System	PK-NEL701
TSA TMR System	PK-NEL702
TSA Coumarin System	PK-NEL703
TSA Cyanine 3 System	PK-NEL704
TSA Cyanine 5 System	PK-NEL705
TSA Plus Fluorescein System	PK-NEL741
TSA Plus TMR System	PK-NEL742
TSA Plus Cyanine 3 System	PK-NEL744
TSA Plus Cyanine 3.5 Kits	PK-NEL763
TSA Plus Cyanine 5 System	PK-NEL745
TSA Plus Cyanine 5.5 Kits	PK-NEL766

TSA[®] Singleplex Kit [可見光]

Product	Cat. No.
TSA Biotin System	PK-NEL700
TSA Plus DNP (AP) Systems	PK-NEL746
TSA Plus DNP (HRP) Systems	PK-NEL747
TSA Plus DIG Reagent Kits	PK-NEL748
TSA Plus Biotin Kits	PK-NEL749

TSA[®] Multiplex Kit [螢光]

Product	Cat. No.
TSA Plus Cyanine 3/Cyanine 5 Kit	PK-NEL752
TSA Plus Cyanine 3/Fluorescein Kit	PK-NEL753
TSA Plus Cyanine 5/Fluorescein Kit	PK-NEL754
TSA Plus Fluorescein/TMR Kit	PK-NEL756
TSA 4-color Automation IHC Kit	PK-NEL800
TSA 4-color Manual IHC Kit	PK-NEL810



All-in-One 細胞免疫螢光影像觀察耗材

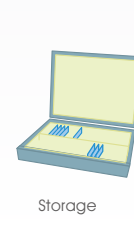
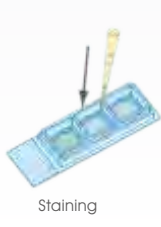
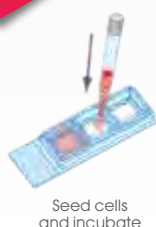
德國 ibidi 公司細胞免疫螢光影像觀察系列產品，讓您從細胞培養到顯微鏡觀察一氣呵成，免除傳統螢光染色的繁瑣步驟，同時提供更優質的成像品質！超過 800 篇文獻使用，歡迎洽詢伯森業務專員索取詳細產品資訊與即時優惠訊息。



固定樣本
影像觀察

Immunofluorescence Chamber

- 由矽膠材質透明框架與玻片所組成，撕下框架輕鬆不費力。
- 可同時進行 3 / 8 / 12 組平行測試實驗。
- 3 well chamber 另提供專用玻片，可在節省抗體染劑用量 (150 μ l/well) 的同時仍保有大範圍觀察面積。
- 適合細胞培養與免疫螢光染色實驗使用，染色結果可以一般蓋玻片封片後長期保存。
- 適用於正立式及倒立式顯微鏡觀察。



活細胞
影像觀察

μ -Slide and μ -Dish

- 超薄底設計，厚度符合 No.1.5 標準蓋玻片厚度，上高倍率顯微鏡觀察也沒問題。
- ibiTreat 底部適合各類細胞貼附及生長。
- 極佳的物理及化學耐受性，相容於多種常見之固定試劑 (methanol, acetone, paraformaldehyde)。

Immunofluorescence Chamber

Product	Size	Cat. No.
3 Well Chamber, removable	15	IB-80381
8 Well Chamber, removable	15	IB-80841
12 well Chamber, removable	15	IB-81201

μ -Slide

Product	Size	Cat. No.
μ -Slide 2 well ibiTreat	15	IB-80286
μ -Slide 2 well Ph+ ibiTreat	15	IB-80296
μ -Slide 4 well ibiTreat	15	IB-80426
μ -Slide 4 well Ph+ ibiTreat	15	IB-80446
μ -Slide 8 well ibiTreat	15	IB-80826
μ -Slide 2 x 9 well ibiTreat	15	IB-81806

μ -Dish

Product	Size	Cat. No.
μ -Dish 35 mm, low ibiTreat	60	IB-80136
μ -Dish 35 mm, low ibiTreat Grid-500	60	IB-80156
μ -Dish 35 mm, high Glass Bottom Grid-50	30	IB-81148
μ -Dish 35 mm, high ibiTreat	60	IB-81156
μ -Dish 35 mm, high Glass Bottom	60	IB-81158
μ -Dish 35 mm, high ibiTreat Grid-500	60	IB-81166
μ -Dish 35 mm, high Glass Bottom Grid-500	30	IB-81168



BOND-MAX IHC 自動染片機

流程全自動

包括烤片、脫蠟、抗原修復、染色、覆染等步驟一機完成，使每批染色流程標準一致。

專利 Covertile™ 玻片上蓋設計

試劑均勻分布並具有切片保護功能：

- 最小化試劑使用量，試劑均勻分布，提高染色一致性。
- 防止乾片，試劑由側面滴加，減少對組織傷害。

高效率

整個染片流程僅需約 2.5~3 小時，並具連續上載功能，可分批處理減少等待。



IHC 實驗代工服務

準確可靠的實驗數據

使用臨床診斷等級 Leica IHC 全自動染片機執行所有染色步驟。機器全自動化處理，染色流程標準化，減少人為操作變因，使每批染色結果標準一致，結果準確可信賴。

便利優質的服務品質

組織包埋 → 石蠟切片 → 免疫組織化學染色一條龍式服務，收件後約兩週工作時間，即可取得染色結果報告。



- 1 組織包埋
可依需求提供組織包埋服務。
- 2 石蠟切片
可依需求提供石蠟切片服務。
- 3 組織染色
● H&E 組織化學染色
● IHC 免疫組織化學染色

服務流程

