

SALE

2017
6/1~7/31

冷光分析完美方案

Reporter Assays · Cell Proliferation/Cytotoxicity Assays · White Microplates



Luciferase Reporter Assays

美商 PerkinElmer 公司針對各種偵測靈敏度與訊號維持時間要求, 研發設計出多款報導基因 (Luciferase) 偵測產品, 以滿足各類型實驗室需求。歡迎洽詢伯森業務專員索取詳細產品資訊。

	sensilite	britelite plus	neolite	steadylite plus
訊號靈敏度	Ultra High	Very High	High	Moderate
訊號半衰期 (小時)	Flash	0.5	2.5	5
高穩定性, 可 4°C 保存, 回溫方便	Yes	Yes	Yes	Yes
成分不含 DTT, 無惱人氣味	Yes	Yes	Yes	Yes
單一試劑即可同時進行細胞裂解及訊號偵測	No 細胞裂解液收集完畢後, 再行偵測	Yes	Yes	Yes
訂購資訊	PK-6066726 (100 assays)	PK-6066766 (100 assays) PK-6066761 (1000 assays)	PK-6016716 (100 assays) PK-6016711 (1000 assays)	PK-6066756 (100 assays) PK-6066751 (1000 assays)

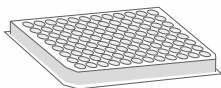
Assay Procedure

britelite plus, neolite, steadylite plus

- 1 Add Reconstitution Buffer to the vial Lyophilized Substrate.



- 2 Add reagent (100 µl/well) to each well.



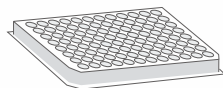
96-well microplate with luc-transformed cells (100 µl/well)

- 3 Mix, wait for 1-15 min. Detect signal.



sensilite

- 1 Add Passive Lysis Solution (20 µl/well) to each well. Shake the plate for 15 min.

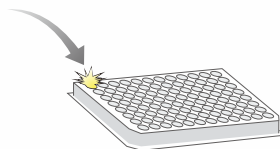


96-well microplate with luc-transformed cells

- 2 Add Reconstitution Buffer to the vial Lyophilized Substrate.

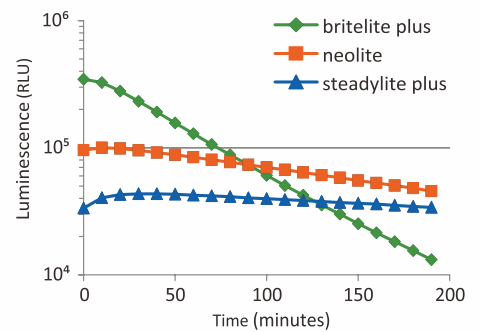


- 3 Inject reagent (100 µl/well) to one well, then detect signal for 5-10 sec. after a 2 sec. count delay. (Repeat this step for next well)



Time course of the luminescent signal

britelite plus shows an intense signal with rapid decrease in signal and neolite and steadylite plus both show strong signal intensity over an extended period of time.



lite 冷光報導基因
細胞增生/毒殺
系列產品全面特價

85折



Cell Proliferation and Cytotoxicity Assays

ATP 可作為細胞增生及細胞毒殺效率的指標，當存活細胞數愈多，細胞內的 ATP 含量也就愈高；相反的當細胞壞死或凋亡時，細胞內的 ATP 含量即會快速下降。

美商 PerkinElmer 公司針對 ATP 偵測所推出的【ATPlite 與 ATPlite 1step】系列產品具有下列多項優越特點：

- 穩定性佳：較其它同質商品更加穩定，可於 4°C 保存。
- 無惱人氣味：成分不含 DTT。
- 價格更實惠：Kit 內含 ATP 標準品，無須另外購買。
- 更貼近真實生理狀態：可搭配 3D 細胞培養，以 ATPlite 3D 系列試劑進行細胞增生及毒殺分析。



ATPlite vs ATPlite 1step

- ❖ 實驗流程：ATPlite 1Step 流程僅需單一步驟，而 ATPlite 則需經過兩個步驟才能進行訊號偵測。
- ❖ 訊號強度：ATPlite 1Step 可發出更強的訊號，強度為 ATPlite 的 3 倍。
- ❖ 發光時間：ATPlite 1Step 訊號半衰期為 30 分鐘，ATPlite 則可長達 5 小時。

ATPlite 訂購資訊	
Product	Cat. No.
ATPlite, 300 assays	PK-6016943
ATPlite, 1000 assays	PK-6016941
ATPlite 3D, 300 assays	PK-6066943

ATPlite 1step 訂購資訊	
Product	Cat. No.
ATPlite 1 step, 100 assays	PK-6016736
ATPlite 1 step, 1000 assays	PK-6016731
ATPlite 1 step 3D, 100 assays	PK-6066736

※ Assay number is based on 96-well microplate. 更大包裝請洽伯森業務專員

ATPlite
300 assays

買1送1

恕不可與 85 折優惠並行
詳情請洽伯森業務專員

White Microplates

針對冷光分析實驗，特別推薦由 PerkinElmer 出品，於歐洲製造的高優質白色微量多孔盤！



Application	Product	Qty/Pk	Cat. No.	Note
一般偵測用	OptiPlate-96	50 pcs	PK-6005290	亦有 384 及 1536 wells 可選擇； 更大包裝請洽伯森業務專員
細胞培養用	CulturPlate-96	50 pcs	PK-6005680	

白色多孔盤買 3 送 1，或送 ATPlite 300 assays ※詳情請洽伯森業務專員

同場
加映

Luciferase-expression Cell Lines for Drug Screening

由瑞典 Euro Diagnostica 公司所研發的 iLite® Cell-based Assays 技術為一以 Reporter Gene Assay 為主體架構的細胞株，可應用於藥物活性分析 (drug activity)、中和性抗體評估 (neutralizing antibodies, NAbs)、及抗體依賴性細胞毒殺 (ADCC) 等多種分析試驗。

產品特點

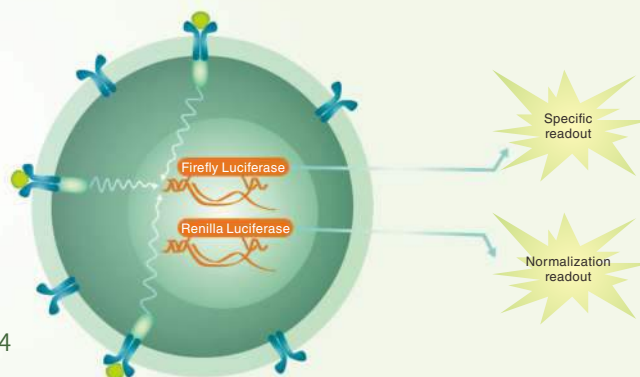
- 更精確 — 雙冷光系統，可標準化實驗結果，避免細胞數量不同所造成的變異。
- 更方便 — 無須培養細胞，解凍後即可與待測藥物/檢體混和，進行分析。
- 更靈敏 — 細胞膜表面高度表現目標受體，可加強反應靈敏度。

iLite® 藥物活性分析及中和性抗體評估細胞株產品類別

TNF-α, Type I IFN, Insulin, FGF21, VEGF, IL-23, IL-12, GM-CSF, TLR4

iLite® 細胞毒殺分析細胞株產品類別

anti-CD20, anti-HER2



iLite™ cell lines are based on a dual reporter gene technology. The actual drug activity is calculated as the difference between the specific signaling through the target receptor (Firefly Luciferase) and the normalization readout (Renilla Luciferase).