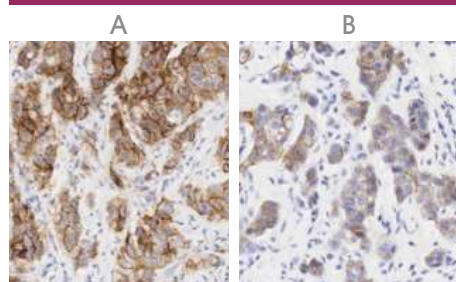


# 以最靈敏的抗體進行癌細胞轉移研究

透過與競爭領導品牌抗體進行平行測試實驗，我們發現使用 Abcam 抗體進行癌細胞轉移 (metastasis) 研究標記的 IHC 偵測實驗，具有下列優點：

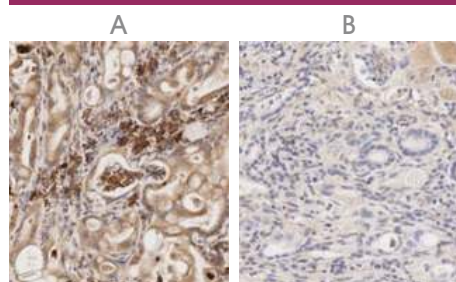
- **高靈敏度** — 針對 N-cadherin, E-cadherin, MMP-2, Collagen I 等常見癌細胞轉移研究標記, Abcam 抗體皆呈現極佳的偵測靈敏度, 即使於低抗體濃度的實驗條件下, 也能提供良好的偵測結果。
- **高專一性與極低背景值的染色結果** — 其中 E-cadherin 抗體 (ab40772) 與 MMP-2 抗體 (ab86607) 的染色結果, 更是比市面上其它領導品牌傑出許多。

## E-Cadherin in breast carcinoma



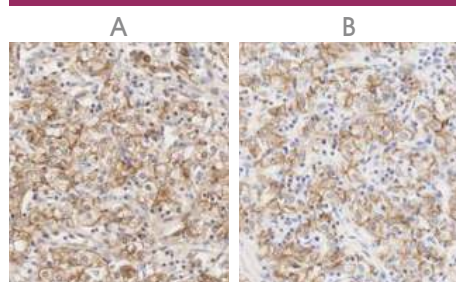
	A	B
抗體	RabMAb® E-cadherin monoclonal antibody (ab40772)	Competitor E-cadherin rabbit monoclonal antibody
抗體濃度	1/1000	1/200
IHC 染色結果	專一的染色結果, 低背景, 高靈敏度	專一的染色結果, 低背景, 低靈敏度
抗體效能	傑出	不佳

## MMP2 in pancrease carcinoma



	A	B
抗體	MMP-2 mouse monoclonal antibody (ab86607)	Competitor MMP-2 mouse monoclonal antibody
抗體濃度	1 µg/ml	1 µg/ml
IHC 染色結果	專一的染色結果, 低背景, 高靈敏度	專一的染色結果, 低背景, 低靈敏度
抗體效能	傑出	不佳

## N-Cadherin in kidney carcinoma



	A	B
抗體	RabMAb® N-cadherin monoclonal antibody (ab76011)	Competitor N-cadherin rabbit monoclonal antibody
抗體濃度	1 µg/ml	1 µg/ml
IHC 染色結果	專一的染色結果, 低背景, 高靈敏度	專一的染色結果, 低背景, 中等靈敏度
抗體效能	傑出	良好

瀏覽更多 Metastasis IHC Antibodies 評比實驗結果

