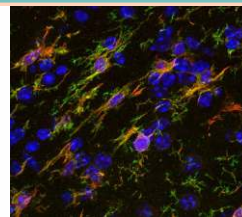


Microglia Markers

abcam

神經微膠細胞檢測試劑

神經微膠細胞 (microglia) 是位於大腦與脊髓中的巨噬細胞 (macrophages)，負責中樞神經系統 (CNS) 的免疫防禦。由於神經微膠細胞與巨噬細胞同源，因此這兩類細胞的許多檢測標記都相同。詳細產品資訊與最新優惠訊息，歡迎洽詢 abcam 台灣代理 [伯森生技](#)。



Mouse brain tissue sections stained with anti-TMEM119 (green) (ab209064)

Microglia Markers

Type	Product	Host	Reactivity	Application	Cat. No.
TMEM119 細胞表面蛋白，神經微膠細胞的特異性標記物，不在巨噬細胞或其他免疫/神經細胞上表達，這一點不同於其他神經微膠細胞標記物。					
抗體	Anti-TMEM119 antibody [28-3]	Rb	Ms	IHC	ab209064 ● ■
抗體	Anti-TMEM119 antibody [106-6]	Rb	Hu, Ms	FCM	ab210405 ● ■
抗體	Anti-TMEM119 antibody - C-terminal	Rb	Hu	IHC	ab185333
Iba1 鈣結合蛋白，在神經微膠細胞與巨噬細胞特異性表達。					
抗體	Anti-Iba1 antibody	Gt	Hu, Rt	IHC, WB	ab5076
CX3CR1 CX3CL1 (Fractalkine) 蛋白的受體，在神經微膠細胞與巨噬細胞的表面表達。					
抗體	Anti-CX3CR1 antibody	Rb	Hu	IHC, WB	ab8020
胜肽	CX3CR1 peptide			Blocking peptide, WB	ab8125
F4/80 靜止型神經微膠細胞 (resting microglia) 與巨噬細胞表面表達的醣蛋白。					
抗體	Anti-F4/80 antibody [Cl:A3-1]	Rt	Ms	FCM, ICC/IF	ab6640
螢光抗體	Anti-F4/80 antibody [Cl:A3-1] (FITC)	Rt	Ms	FCM	ab105155
螢光抗體	Anti-F4/80 antibody [Cl:A3-1] (APC)	Rt	Ms	FCM	ab105080
螢光抗體	Anti-F4/80 antibody [Cl:A3-1] (PE)	Rt	Ms	FCM	ab105156
CD68 溶酶體蛋白 (lysosomal protein)，在巨噬細胞和活化態的神經微膠細胞表達量較高，在靜止型神經微膠細胞表達量較低。					
抗體	Anti-CD68 antibody [KP1]	Ms	Hu	IHC, ICC/IF, WB	ab955
CD40 在巨噬細胞和活化態的神經微膠細胞表面表達。					
抗體	Anti-CD40 antibody	Rb	Ms, Rb, Rt, Gpig	IHC, WB	ab13545
抗體	Anti-CD40 antibody [EPR20735]	Rb	Hu	FCM, IHC, ICC/IF, IP, WB	ab224639 ● ■

Related Products

Target	Product	Host	Reactivity	Application	Cat. No.
CD40L	Anti-CD40L antibody	Rb	Hu, Ms, Rt	WB	ab2391
	Human CD40L ELISA Kit				ab99991
	Recombinant Mouse CD40L protein (His tag)			SDS-PAGE	ab208481
C1q	Human Complement C1q ELISA Kit				ab170246
	Anti-CD11b antibody [EPR1344]	Rb	Hu, Ms, Rt	IHC, WB	ab133357 ●
CD11b	Anti-CD11b antibody [EPR1344] - Low endotoxin, Azide free	Rb	Hu, Ms, Rt	IHC, WB	ab216445 ●
	Anti-CD11b antibody [EP1345Y]	Rb	Hu	FCM, IHC, ICC/IF, IP, WB	ab52478 ●
	Anti-CD11b antibody [EP1345Y] - BSA and Azide free	Rb	Hu	FCM, IHC, ICC/IF, IP, WB	ab187537 ●

● = RabMAb®, ■ = KO Validated. APC = Allophycocyanin, FCM = Flow Cytometry, Gpig = Guinea pig, Gt = Goat, Hu = Human, Ms = Mouse, PE = Phycoerythrin, Rb = Rabbit, Rt = Rat

